

fit[®] a formação
na dose certa

Edição: 2026

Índice

- 3 Sobre o Programa
- 4 Sobre as Áreas
- 7 Vantagens
- 8 Percurso formativo à medida de cada Farmácia
- 9 Certificação anual FIT®
- 10 Condições de subscrição

Sobre o Programa

O Nosso Programa

- Tudo o que fazemos é com a convicção de que estamos todos os dias a desafiar-nos para apresentarmos uma formação diferente e inovadora para as equipas das Farmácias
- Com este modelo formativo pretendemos:
 - Formar pessoas
 - Inovar no conceito
 - Transformar a aprendizagem



Conteúdos específicos para: Farmacêuticos, Técnicos e Toda a equipa da Farmácia

Mais de 40 cursos 6h por curso
(em média)
Mais de 230h de formação



Percursos formativos individuais
à medida de cada Farmácia

2 áreas de capacitação
Área Nuclear (Conhecimento Científico)
Área Satélite (*Soft Skills* e outros)



Webinars exclusivos
com temáticas da atualidade e gravações sempre disponíveis FIT@Prime

Avaliações
realizadas por curso e não por área



Sobre as Áreas

Cursos Área Nuclear - Farmacêuticos

| Curso | Duração | CDP |
|--|----------|------------|
| Administração de Vacinas e MI (curso Inicial/Recertificação) | 23h/14h* | 4,6 / 2.8* |
| Antibioterapia em Farmácia Comunitária | 6h | 1,2 |
| Comunicação nos Cuidados Farmacêuticos em Oncologia | 2h | 0,4 |
| Gestão da Medicação: Revisão e Reconciliação | 6h | 1,2 |
| Dispensa de Medicamentos e Produtos de Saúde em Proximidade | 10h | 2 |
| Intervenção Farmacêutica na Asma | 6h | 1,2 |
| Intervenção Farmacêutica na Cessaçao Tabágica | 6h | 1,2 |
| Intervenção Farmacêutica na Diabetes | 6h | 1,2 |
| Intervenção Farmacêutica na Doença Pulmonar Obstrutiva Crónica (DPOC) | 6h | 1,2 |
| Intervenção Farmacêutica na Hipertensão | 6h | 1,2 |
| Intervenção Farmacêutica na Mulher Grávida | 6h | 1,2 |
| Ostomias | 3h | 0,6 |
| Preparação Individualizada da Medicação (PIM) | 6h | 1,2 |
| Saúde pública e Estratégias para a Prevenção do Cancro | 2h | 0,4 |
| Situações Clínicas Ligeiras - Infeção Aguda da Orofaringe | 3h | 0,6 |
| Situações Clínicas Ligeiras - Infeção do Trato urinário não complicada | 3h | 0,6 |

Cursos Área Nuclear - Técnicos

| Curso | Duração |
|---|---------|
| Asma | 6h |
| Cessaçao Tabágica | 6h |
| Diabetes | 6h |
| Doença Pulmonar Obstrutiva Crónica (DPOC) | 6h |
| Hipertensão | 6h |
| Preparação Individualizada da Medicação (PIM) | 6h |

Cursos – Farmacêuticos e Técnicos

* Formação inicial 23h | Recertificação 14h
** Creditação em análise

Sobre as Áreas

Cursos Área Nuclear - Toda a Equipa

| Curso | Duração | CDP |
|--|---------|-----|
| Aconselhamento Cosmético em Farmácia Comunitária | 16h | 3,2 |
| COVID-19, Gripe e infeção por VSR - A intervenção das farmácias comunitárias | 6h | 1,2 |
| Farmacovigilância | 3h | 0,6 |
| Legislação e Acordos em Farmácia Comunitária | 6h | 1,2 |
| Manipulados na Farmácia | 6h | 1,2 |
| Regulamento Geral de Proteção de Dados (RGPD) | 14h | 2,1 |
| Segurança e Saúde no Trabalho | 30h | 3 |
| Serviço de Determinação de Parâmetros na Farmácia | 6h | 1,2 |
| Suporte Básico de Vida | 4h | 0,8 |
| Suporte Básico de Vida com DAE | 7h | 1,4 |
| Situações Clínicas Ligeiras – Azia e Dispepsia | 3h | 0,6 |
| Situações Clínicas Ligeiras – Conjuntivite Alérgica | 3h | 0,6 |
| Situações Clínicas Ligeiras - Contraceção Oral de Emergência | 3h | 0,6 |
| Situações Clínicas Ligeiras – Dermatites | 3h | 0,6 |
| Situações Clínicas Ligeiras – Diarreia Aguda | 3h | 0,6 |
| Situações Clínicas Ligeiras – Dismenorreia | 3h | 0,6 |

| Curso | Duração | CDP |
|---|---------|-----|
| Situações Clínicas Ligeiras – Doença Hemorroidária | 3h | 0,6 |
| Situações Clínicas Ligeiras – Odontalgia | 3h | 0,6 |
| Situações Clínicas Ligeiras – Onicomicose | 3h | 0,6 |
| Situações Clínicas Ligeiras - Otagia e outras Afeções do Ouvido | 3h | 0,6 |
| Situações Clínicas Ligeiras – Picadas de Insetos e outros Artrópodes | 3h | 0,6 |
| Situações Clínicas Ligeiras – Pé de Atleta | 3h | 0,6 |
| Situações Clínicas Ligeiras – Queimadura Solar e Outras Queimaduras Cutâneas Superficiais | 3h | 0,6 |
| Situações Clínicas Ligeiras – Rinite Alérgica | 3h | 0,6 |
| Situações Clínicas Ligeiras – Urticária | 3h | 0,6 |

Cursos – Toda a Equipa

** Creditação em análise

Sobre as Áreas

Cursos Área Satélite - Toda a Equipa

| Curso | Duração | CDP |
|---|---------|------|
| Excelência no Atendimento | 6h | 0,9 |
| Role Plays de Técnicas de Venda e Cross-selling na Farmácia | 1,5h | 0,23 |
| Segurança da Informação na Farmácia | 3h | 0,6 |
| <i>Burnout</i> : como prevenir, identificar e comunicar sinais? | 3h | 0,6 |

FIT® Prime - Webinars Gravados

Webinars Especiais FIT®

- Ação Humanitária e Cooperação para o Desenvolvimento: como é feita a diferença
- A demência chega primeiro à Farmácia: como reconhecer, comunicar e encaminhar
- A importância da felicidade organizacional, da atração e retenção de talentos nas Farmácias
- Como Cuidar da Pele Durante Tratamentos Oncológicos
- Consulta do Viajante: como pode a Farmácia ajudar?
- Doença Renal Crónica: o que deve a farmácia saber?
- Está na hora de acordar para o sono: qual o papel da Farmácia?
- Feridas: tratar e intervir na Farmácia
- Gestão da qualidade na prática da Farmácia Comunitária

Webinars Especiais FIT®

- Leitura de Rótulos Alimentares: tudo o que deve saber
- Medicamentos Homeopáticos na Prática da Farmácia Comunitária
- Noções Gerais de Veterinária: aconselhamento na Farmácia
- Perimenopausa e Menopausa: O Papel Essencial da Farmácia Comunitária
- Redes Sociais e Farmácia: como marcar presença?

Dicas da Farmácia FIT®

- Sugestões de Produtos (Cross e up selling) no Sifarma
- Atendimento no Sifarma
- Gestão do controlo de stocks no Sifarma
- Relatórios no Sifarma
- Alarmística relacionada com o uso de medicamentos (ARUMs) no Sifarma
- Gestão de Perfis no Sifarma
- Noções Básicas de Sifarma.Gest
- Reservas no Sifarma

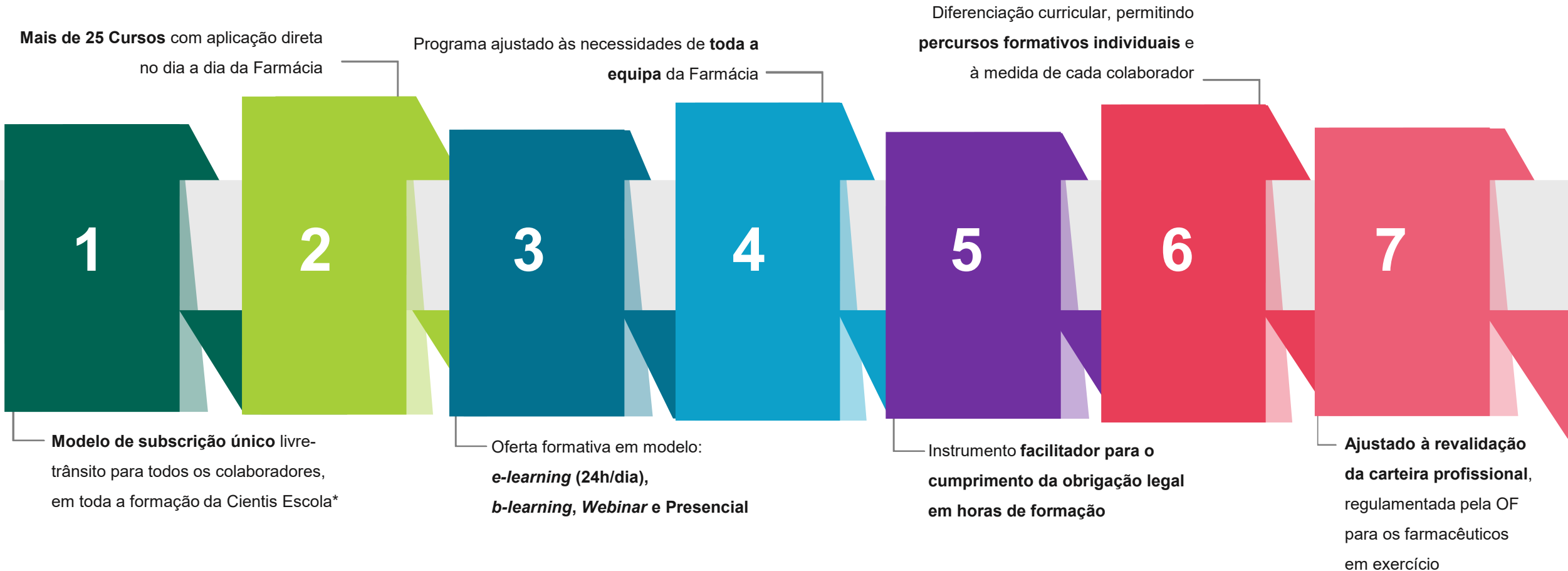
Cursos – Toda a Equipa

"FIT® Prime – Webinars Gravados" não confere horas de formação, certificado de participação e CDPs.

** Creditação em análise

Vantagens

As 7 boas razões para ser FIT®



* Exceção do PIET - Programa Integrado de Educação para Técnicos Auxiliares de Farmácia

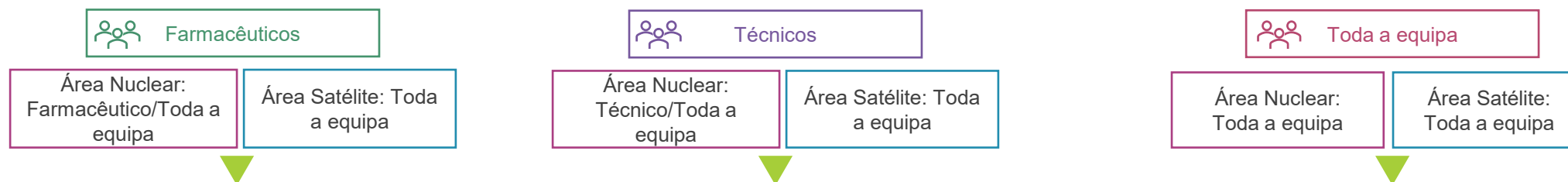
Percurso formativo à medida de cada Farmácia

Definição da **Estratégia** pela **Farmácia**

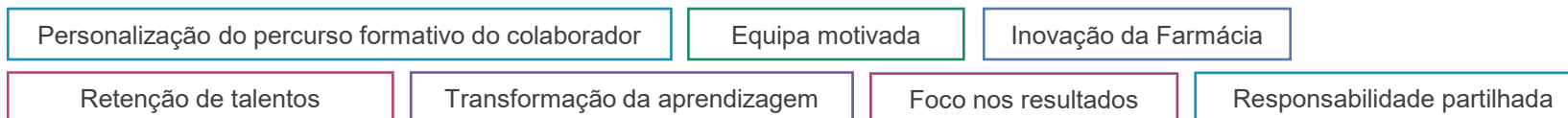
Como a **Escola** pode ajudar a implementar ?

Definição da **Estratégia** pela **Farmácia**

Equipa de Tutoria: dedicada a apoiar a Farmácia a construir os percursos formativos para a sua equipa tendo em conta a sua estratégia e tipologia



Equipa de Tutoria: dedicada a apoiar a Farmácia a construir os percursos formativos para a sua equipa tendo em conta a sua estratégia e tipologia



Certificado anual FIT®

- O formando para obter a Certificação Anual FIT® tem que concluir com sucesso, pelo menos, 30h de Formação na Área Nuclear e 10h de Formação na Área Satélite ou um total mínimo de 40h de Formação na Área Nuclear
- No final do ano civil é atribuído o Certificação Anual FIT® aos formandos que cumpram os critérios acima referidos

30h
de Formação na **Área Nuclear**



10h
de Formação na **Área Satélite**



40h
de Formação na **Área Nuclear**

Condições de subscrição

| Tipologia da Farmácia | Valor Mensalidade |
|-----------------------|-------------------|
| Até 3 | 33,33€ + IVA |
| De 4 a 6 | 79,17€ + IVA |
| De 7 a 10 | 125€ + IVA |
| 11 ou mais | 175€ + IVA |

Nota: Farmácias não subscritoras do Programa FIT®, poderão inscrever os colaboradores nos cursos, mediante pagamento por inscrição (consultar valores no [site da Cientis Escola](#)).

 Quero aderir

 Preciso de ajuda



fit[®] a formação
na dose certa

